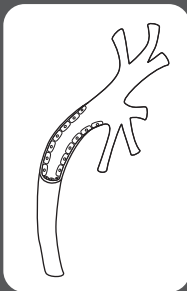
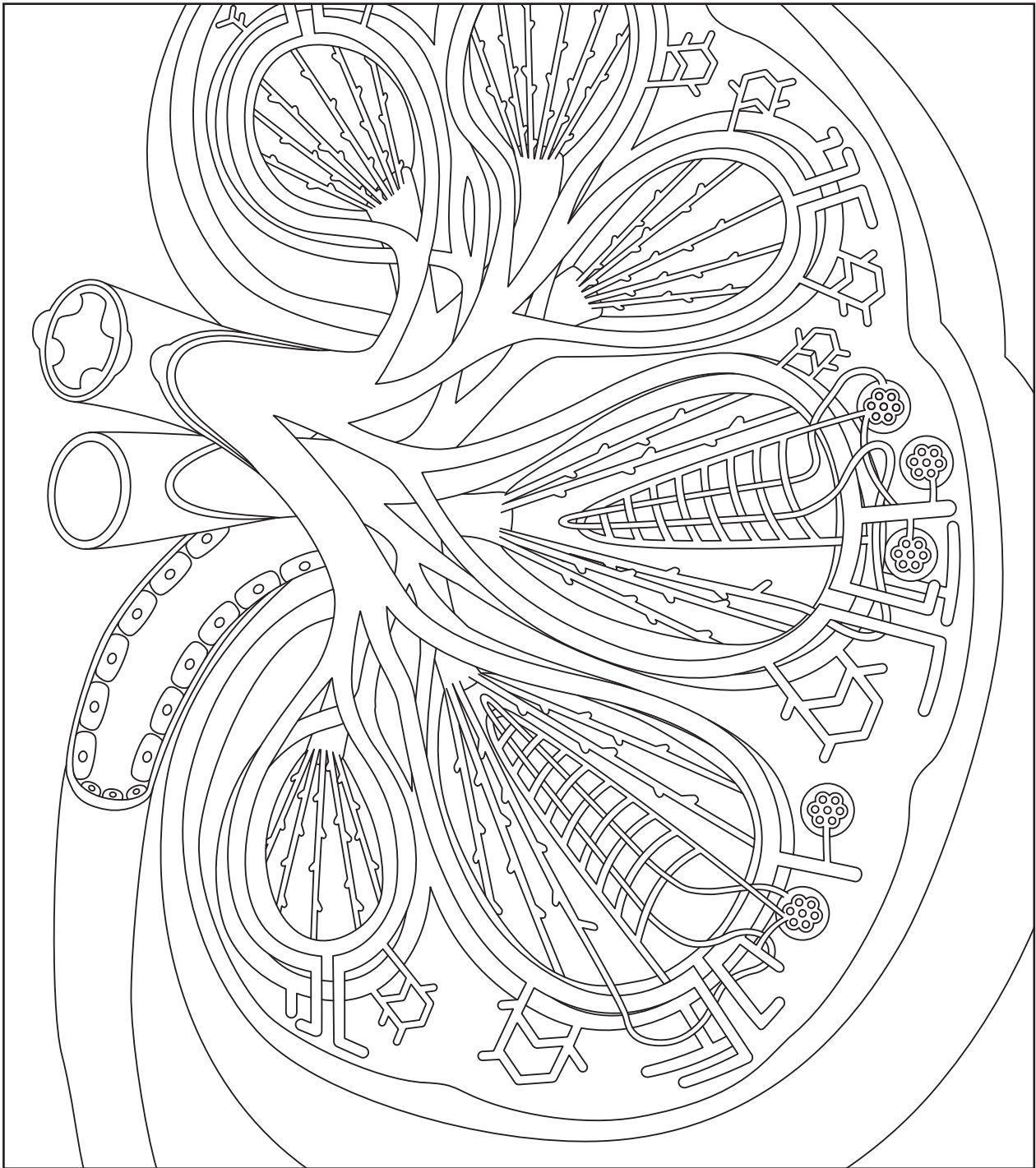
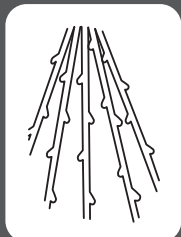


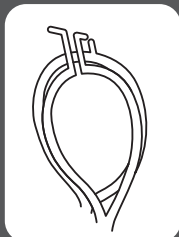
いきまんめりえ ~ 腎臓 ~



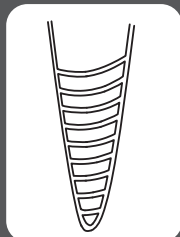
にょうかん
尿管



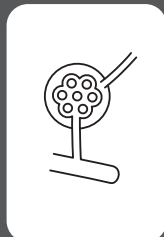
にょうさいかん
尿細管



きゅうじょうどうみやく
弓状動脈と
きゅうじょうじょうみやく
弓状静脈



もうさいけっかんしゅうもう
毛細血管集網



じんしょうたい
腎小体



ポーマンのう



しきゅうたい
糸球体